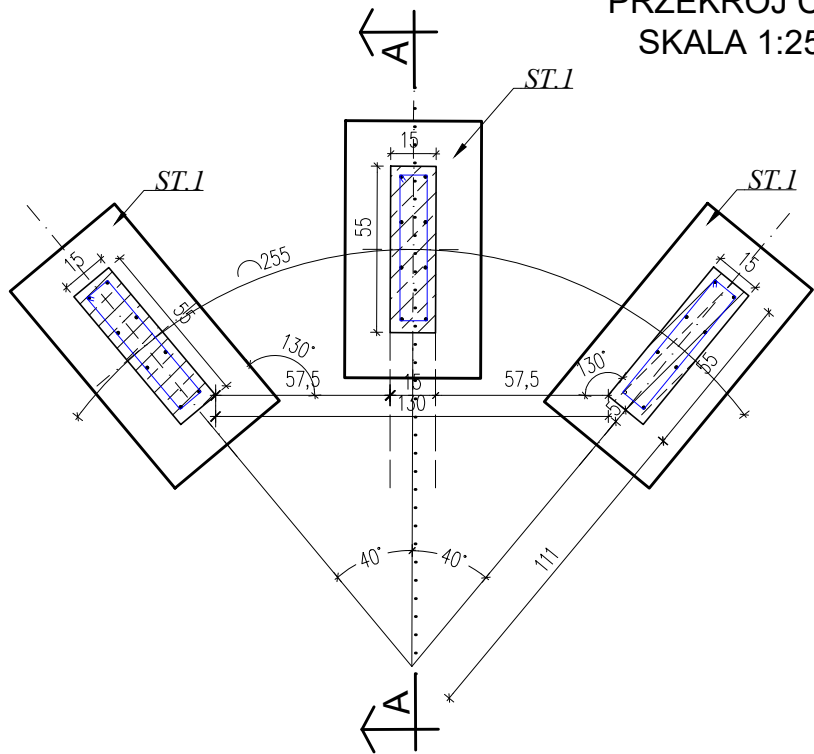
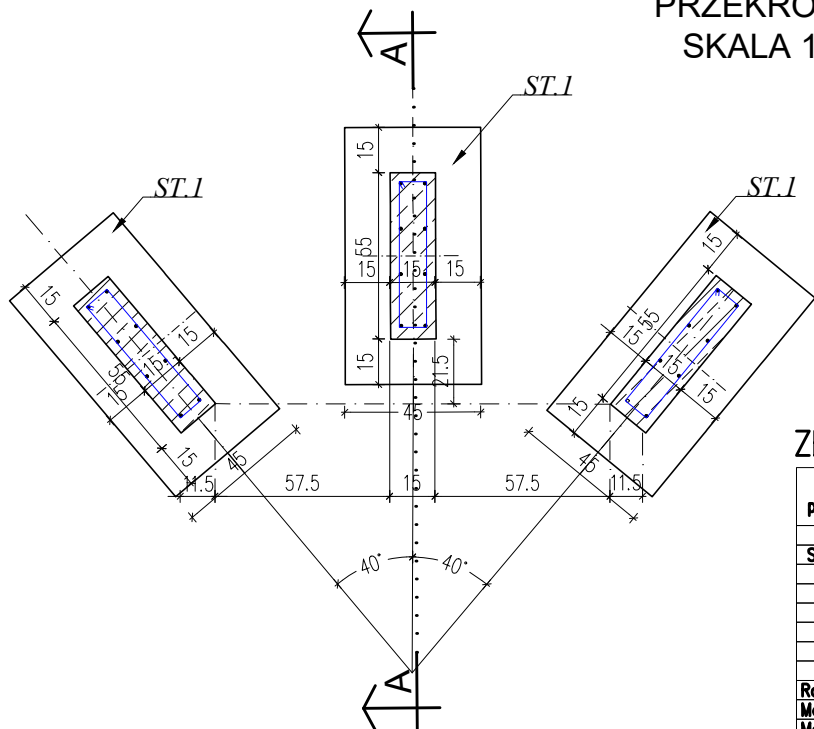


LAWKA NR 2

WIDOK Z GÓRY  
PRZEKRÓJ C-C  
SKALA 1:25



RZUT FUNDAMENTÓW  
PRZEKRÓJ B-B  
SKALA 1:25



## ZESTAWIENIE STAL

Nr pręta	Ø	Stal	Długość pręta	Liczba			Długość łączna	
				prętów na 1 poz.	pozycji	prętów łącznie	Ø6	Ø10
[-]	[mm]	[-]	[m]		[szt]		[m]	
St.1								
1	10	RB400W	1,16	3	3	9		10,44
2	10	RB400W	1,16	6	3	18		20,88
3	10	RB400W	0,78	3	3	9		7,02
4	10	RB400W	0,39	6	3	18		7,02
5	10	RB400W	0,80	8	3	24		19,20
6	6	RB400W	1,18	6	3	18	21,24	
Razem długość prętów						[mb]	21,24	64,56
Masa jednostkowa						[kg/mb]	0,222	0,617
Masa prętów dla danej średnicy						[kg]	4,7	39,8
Masa łącznie						[ka]		44,5

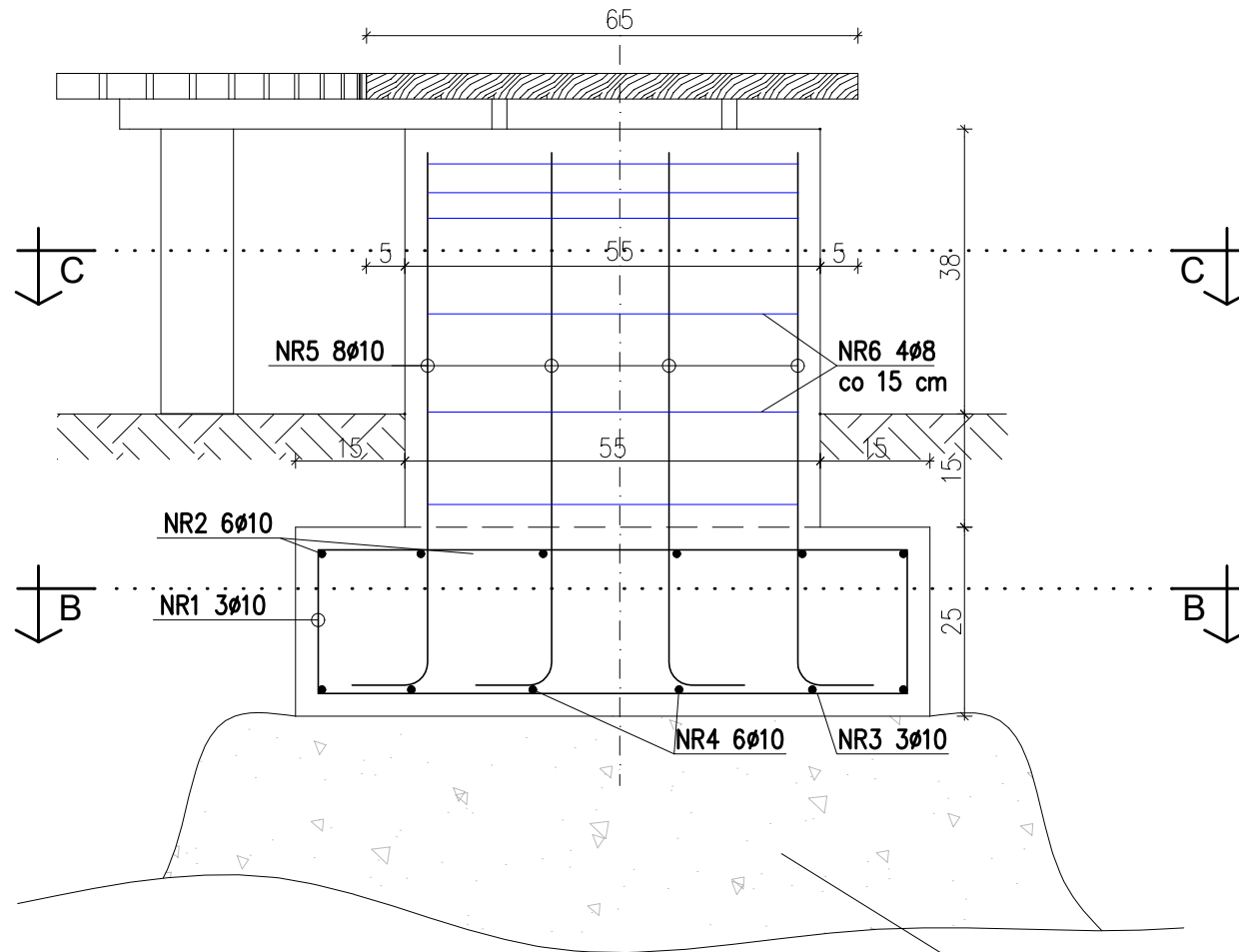
**UWAGA :** Sumaryczna długość prętów jest długością rzeczywistą w osi pręta metodą B wg PN-EN ISO 3766:2006.

PRZEKRÓJ A-A

ST.1 – STOPA FUND

---

szt. 3 skala 1:10



PIASEK GRUBY ZAGĘSZCZONY DO  $I_s > 0,98$   
WYMIANA WYKONANA DO GŁĘBOKOŚCI MIN. 1,2M  
PONIŻEJ POZIOMU TERENU

NR5 ø10 RB400W  
L=80 szt.8

NR6 ø6 RB400W  
L=118 szt.6

Beton: C30/37 W8

Stal zbrojeniowa:  
– pręty główne: RB500WZ  
– strzemiona: RB400W

Otulina zbrojenia:  
—  $c_{nom} = 30 \text{ mm}$

**C A D**  
**PLAN**  
**SPÓŁKA Z O.O.**

## PROJEKT BUDOWLANY

FAZA PROJEKTU: PT  
NAZWA: Budowy 139 miejsc postojowych wraz z zagospodarowaniem terenu oraz infrastrukturą techniczną  
ADRES: ul. Janusza Korczaka 23, 18-100 Łapy  
KAT. OBIEKTU: XXII, VIII  
JED. EWID.: Łapy  
OBRĘB: Łapy I 0001  
ID DZIAŁKI: 200206\_4.0001.715/5,  
200206\_4.0001.715/9

**PROJEKTANCI:**  
ARCHITEKTURA: \_\_\_\_\_ PODPISY: \_\_\_\_\_  
mgr inż. arch. Maciej Dybacki upr. nr BI-PdOKK/75/06/2007

## ŁAWKA NR 2 - ZBROJENIE

SKALA:	NR RYSUNKU:
1:10/1:25	K-2
DATA:	NR STRONY:
30 września 2025 r.	